



**DE LA
FONTAINE**
PORTES ET CADRES D'ACIER

**LA PROXIMITÉ
À GRANDE
ÉCHELLE**





«**DERRIÈRE
CHACUNE DE NOS
PORTES, IL Y A
UNE IDÉE
NOVATRICE, UNE
TECHNOLOGIE
DE POINTE ET
UNE ÉQUIPE
QUI SE MOBILISE
POUR MARIER
LA FORCE DE
L'ACIER AU
POUVOIR DU
DESIGN.**»



SÉRIES DE PORTES 8

OPTIONS DE PORTES 15

MODÈLES DE PORTES 18

CADRES 22

CADRES SPÉCIALISÉS 25

OPTIONS DE CADRES 27

ÉLÉVATIONS 28

SOLUTIONS 30

RÉALISATIONS 34

NOS AFFILIATIONS ET ACCREDITATIONS

- Steel Door Institute (SDI)
- Door & Hardware Institute (DHI)
- Construction Specification Institute (CSI)
- National Association of Architectural Metal Manufacturers (NAAMM)
- ISO 9001: 2015
- ITS Warnock Hersey
- AIA Provider



DE LA FONTAINE VOUS OFFRE UNE GAMME COMPLÈTE DE PORTES ET DE CADRES EN MÉTAL CREUX DE LA PLUS HAUTE QUALITÉ, FABRIQUÉS EN ACIER GALVANISÉ OU EN ACIER INOXYDABLE. NOTRE ENTREPRISE S'APPUIE SUR PLUS DE 50 ANS D'EXPÉRIENCE DANS L'INDUSTRIE DES PORTES ET CADRES EN ACIER.

USINES DE LA FONTAINE

CANADA

4115 rue Brodeur
Sherbrooke, QC J1L 1K4
T : 1 800 565-9230
T : 1 819 821-9230
F : 1 819 569-5928

ÉTATS-UNIS

3 Normac Road
Woburn, MA 01801
T : 1 800 565-9230 ext.1410
T : 1 781 932-8663

3210 Hubbard Road
Hyattsville, MD 20785
T : 1 800 565-9230 ext.1710
T : 1 301 277-8044

901 Avenue M
Grand Prairie, TX 75050
T : 1 800 565-9230 ext.2210
T : 1 469 348-2272

1445 Brookville Way
Indianapolis, IN 46239
T : 1 800 565-9230 ext.1810
T : 1 317 802-7145

703 Pitts School Road NW
Suite C
Concord, NC 28027
T : 1 800 565-9230 ext.2010
T : 1 980 248-1059

5339 L B McLeod Road
Suite 900
Orlando, FL 32811
T : 1 800 565-9230 ext.2110
T : 1 321 710-9110

25 Genesco Parkway
Building A, Suite 100
Lebanon, TN 37090
T : 1 800 565-9230 ext.2310
T : 1 615 988-1990

3100 Ramco St
West Sacramento, CA 95691
T : 1-800-565-9230 ext.2410

OBTENIR UNE SOUMISSION

quotes@delafontaine.com

PRÊT À PASSER UNE COMMANDE?

orders@delafontaine.com

DES QUESTIONS?

Contactez notre département du Service à la clientèle
T : 1 800 565-9230, option 1
customerservice@delafontaine.com

Pour une commande à expédition rapide,
vous pouvez également contacter directement
le site de production. Veuillez consulter leurs
numéros de téléphone respectifs ci-dessus.

COMPTES CLIENTS ET RÉFÉRENCES DE CRÉDIT

receivables@delafontaine.com



DE LA FONTAINE

NOTRE FAMILLE. VOTRE SUCCÈS.

NOTRE HISTOIRE

1960

1968

Fondation de DE LA FONTAINE à Sherbrooke par Gérald de La Fontaine. Visionnaire, il est le premier sur le marché estrien à offrir des portes intérieures avec un cadrage préassemblé dans le but de faciliter leurs installations.

1970

1973

Déménagement sur le site actuel, rue Brodeur. La superficie de l'entreprise est maintenant de 12 000 pieds carrés.

1976

DE LA FONTAINE prend de l'expansion au Québec grâce à plusieurs partenariats.

1980

1982

Arrivée de la 2^e génération : Robert de La Fontaine succède à son père.

1986

Première progression aux États-Unis : René Bouchard, alors responsable des ventes, quitte Sherbrooke pour ouvrir un premier entrepôt à Hartford, CT.

1989

Fabrication en série de la première porte d'acier.

1990

1993

Adoption de l'acier pour l'ensemble de la production des portes et des cadres.

1995

Accélération du développement de l'entreprise sur le marché américain propulsée par un partenariat avec Smoot Associates, Inc.

1998

Adoption du modèle de gestion « Toyota » et des principes de production à valeur ajoutée (PVA).

1999

L'entreprise est bien établie dans le Nord-Est des États-Unis. Richard, France et Anie de La Fontaine ont tous rejoint leur frère Robert pour s'investir dans l'entreprise familiale.

NOTRE AMBITION

Devenir le fabricant de choix en Amérique pour les ouvertures architecturales.

NOTRE MISSION

Offrir la tranquillité d'esprit et un service hors-pair. Une relation à la fois.

NOS VALEURS

ORIENTATION RÉSULTATS | ESPRIT D'ÉQUIPE | INTÉGRITÉ | ENGAGEMENT

2000

2007

Agrandissement des installations de Sherbrooke pour accueillir une nouvelle ligne de peinture. L'usine a maintenant une superficie de 60 000 pieds carrés.

2009

Mise en marché d'une ligne de produits préfinis aux designs flexibles qui combinent la performance et l'esthétisme, tout en étant conformes aux normes pare-flammes.

2010

2010

Transformation de l'entrepôt de Woburn, MA en usine de fabrication flexible.

2011

Développement à l'international : la réputation de l'entreprise gagne en notoriété sur de nouveaux marchés (Moyen-Orient, Amérique Latine, etc.)

2012

Arrivée de la 3^e génération : Gabriel de La Fontaine se joint à l'équipe avec de nouveaux rêves, de nouvelles idées et une nouvelle énergie.

2013

Investissements majeurs dans l'usine de Sherbrooke afin de soutenir la croissance actuelle et future de DE LA FONTAINE.

2014

Lancement du progiciel de gestion intégré Microsoft Dynamics AX 2012.

2016

3^e agrandissement à l'usine de Sherbrooke avec un ajout de 15 000 pieds carrés.

2017

Acquisition de Lindstrom Corporation dans le Maryland, aux États-Unis.

2018

Investissements majeurs dans toutes nos usines afin d'améliorer notre capacité de production.

2019

Acquisition de CMP Express à Grand Prairie au Texas. La famille DE LA FONTAINE inclut désormais quatre usines et plus de 275 employés.

2020

2021

Implantation d'une cinquième usine à Indianapolis en Indiana.

2022

Implantation d'une sixième usine à Concord en Caroline du Nord.

2023

Implantation d'une septième usine à Orlando en Floride.

Implantation d'une huitième usine à Lebanon au Tennessee.

2024

Implantation d'une neuvième usine à Sacramento en Californie.

UNE EXPÉRIENCE CLIENT PERSONNALISÉE, DES PRODUITS DE QUALITÉ, UN GUICHET UNIQUE : VOILÀ LA COMBINAISON QUI FAIT DE NOUS UN PARTENAIRE SOLIDE.

DE LA FONTAINE vous offre un large éventail de portes et cadres en acier galvanisé ou inoxydable. La conception de nos produits peut être standard ou personnalisée. Vous choisissez les options qui correspondent à votre projet, car chaque produit est conçu en fonction de VOS BESOINS.

DÉLAIS DE LIVRAISON

EN 3 SEMAINES:

Portes, cadres (incluant les cadres à deux composantes) et élévations en acier galvanisé, sur mesure ou standard, ce qui inclut les produits soudés en continu, avec ou sans couche d'apprêt.

EN 4 SEMAINES*:

Portes, cadres et élévations en métal avec préfini en poudre.

EN 4 SEMAINES*:

Produits en acier inoxydable, plombés et acoustiques, incluant les produits soudés en continu.

* Des projets plus complexes peuvent nécessiter un délai supplémentaire.
Pour plus d'informations, veuillez contacter notre service client.

PROGRAMME D'EXPÉDITION RAPIDE:

DE LA FONTAINE offre plusieurs programmes d'expédition rapide pour répondre à vos besoins: programme Turbo en 1 jour*, programme Express en 3-5 jours* et programme Fastlane en 7-10 jours*.

*Temps de production

ASSURANCE QUALITÉ

- **Plus de 50 ans d'expérience en tant que fabricant dans l'industrie.**
- **Des produits de qualité fabriqués avec des équipements de pointe.**
- **Conformité, voire dépassement des standards de l'industrie.**
- **Certification ISO 9001: 2015.**

MATÉRIEL

Nos produits sont fabriqués en acier avec un revêtement en alliage zinc-fer. Cet alliage offre une meilleure résistance à la corrosion que l'acier laminé à froid et nécessite moins de préparation de surface pour la peinture que l'acier galvanisé à chaud (G60-G90).

Pour les ouvertures intérieures, DE LA FONTAINE propose la désignation A40 (ZF 120) ; pour les applications extérieures ou les zones humides, la désignation A60 (ZF 180) est disponible.

DE LA FONTAINE propose également des aciers inoxydables 304 et 316, finition n°4 (satinée) pour les environnements en présence de produits corrosifs ou pour les zones humides.

CONFORMITÉ DE L'ACIER

ASTM A653/A653M

Notre acier galvanisé est conforme à la norme ASTM A653/A653M (spécification standard pour le métal en feuille, revêtement en zinc ou revêtement d'alliage zinc-fer à chaud).

ASTM A240/A240M

Notre acier inoxydable est conforme à la norme ASTM A240/A240M (norme standard pour les plaques en chrome et en acier inoxydable chrome-nickel, tôle et bande pour les réservoirs sous pression et pour l'application générale).

JAUGES EN ACIER

À des fins de qualité, nos jauges d'acier surpassent les standards de l'industrie ANSI/SDI A250.8 (tables d'acier).

RÉSISTANCE AU FEU

Les exigences et restrictions relatives aux portes et cadres coupe-feu de DE LA FONTAINE sont définies par la *National Fire Protection Association*, NFPA 80 (*Standard for Fire Doors and Other Opening Protectives*).

Nos produits répondent aussi aux normes pare-feu définies par:

- **UL 10C** (Standard Positive Pressure Fire Tests of Door Assemblies)
- **NFPA 252** (Standard Methods of Fire Tests of Door Assemblies)
- **NFPA 257** (Standard on Fire Test of Window and Glass Block Assemblies)
- **CAN/ULC S104** - Standard Method for Fire Tests of Door Assemblies
- **CAN/ULC S106** - Standard Method for Fire Tests of Window and Glass

DE LA FONTAINE effectue ses tests d'incendie chez Intertek Testing Services (ITS/Warnock Hersey) pour recevoir l'approbation et obtenir l'homologation, l'étiquetage et les services de suivi pour les produits coupe-feu que nous fabriquons¹.

¹ Pour toute information supplémentaire sur les portes et cadres coupe-feu conçus par DE LA FONTAINE, veuillez contacter votre représentant manufacturier ou notre département du service à la clientèle.



RESPONSABILITÉ ÉCOLOGIQUE

DE LA FONTAINE a adopté des principes écologiques visant à consommer moins, polluer peu et recycler plus. Voici quelques exemples de notre engagement :

- Contribution de nos produits à la certification LEED v4
- Recyclage à 100 % des rebus d'acier
- Recyclage à 100 % des rebus de production
- Recyclage des palettes de transport

Notre Déclaration Environnementale de Produits (DEP) et le rapport de divulgation des ingrédients chimiques de nos produits démontrent comment ils sont conçus et fabriqués. Cet engagement de transparence répond au plus récentes exigences des bâtiments durables.

Veuillez contacter le Service à la clientèle pour toute information relative à la certification LEED.

COUCHE D'APPRÊT ET PEINTURE

Notre acier galvanisé est conçu pour une application de peinture immédiate, bien que nous offrions aussi des produits apprêtés à base d'eau et des produits d'usine préfinis grâce à un processus de peinture en poudre durable.

COUCHE D'APPRÊT

- Notre couche d'apprêt améliore la protection de nos portes contre l'humidité et la corrosion. Elle peut être recouverte avec tout type de revêtement.
- À base d'eau, elle est conforme aux standards environnementaux en raison de son contenu peu élevé de composés organiques volatiles (COV).
- > **Notre couche d'apprêt surpasse le standard A250.10 (procédures d'essais et critères d'acceptation pour une finition peinture appliquée en usine sur des surfaces d'acier pour les portes et cadres en acier).**

PEINTURE

- Une peinture en poudre est disponible pour plusieurs de nos produits. Notre palette de couleurs standards inclut de nombreuses couleurs et peut être complétée par des couleurs personnalisées si nécessaire. Veuillez consulter notre fiche de données techniques «Peinture» pour plus de renseignements.
- Notre peinture en poudre:
 - Offre une durabilité et une finition de qualité
 - Réduit la coordination sur le chantier
 - Ne contient aucun solvant ou COV (composés organiques volatiles)
- > **Surpasse les standards A250.3 (procédures d'essais et critères d'acceptation pour une finition peinture appliquée en usine sur des surfaces d'acier pour les portes et cadres en acier).**

CONTENU RECYCLÉ

Le contenu recyclé total de notre **acier galvanisé** est d'environ 89.7%.

Ce contenu inclut:

- Du matériel recyclé après consommation de 50.6%;
- Du matériel recyclé après utilisation industrielle de 33.3%;
- Le 5.8% restant est composé de ferrailles de l'usine.

Le contenu recyclé de notre **acier inoxydable** représente un total de plus de 85%. Toutefois, nos machines ne font aucune distinction sur les origines des rebus utilisés.

SÉRIE HC

ÂME ALVÉOLAIRE

PRINCIPALES CARACTÉRISTIQUES

- Papier kraft à cellules hexagonales de 1 po (25,4 mm)
- Excellente résistance à l'écrasement
- Pour les portes d'une épaisseur de 1 3/4 po seulement
- Types de clés:
 - Clé régulière (PA) de calibre 20, 18 ou 16
 - Clé régulière rempli (PAF) de calibre 20, 18 ou 16
 - Clé avec soudure continue sans joint (CW) de calibre 18, 16 ou 14

Performance

- PA18 : 1,000,000 cycles (Classe A) par ANSI/SDI A250.4

Résistance au feu

- Disponible jusqu'à 3 heures avec label ITS/WHI. Des conditions s'appliquent.

Résistance aux ouragans

- FL#46851, ±70 PSF, HVHZ, Large Missile Impact D. Disponible Outswing et Inswing. Des conditions s'appliquent.

FONCTIONS STANDARD

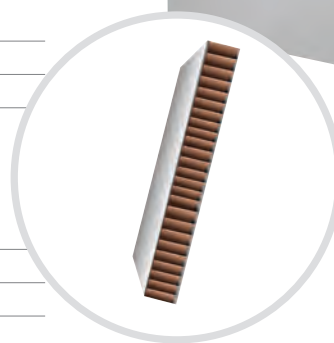
- Matériel galvanisé A-40
- Embout inversé et soudé aux extrémités, calibre 16
- Deux extrémités en angle 1/8 po à 2 po

OPTIONS

- Disponible en A60 et G90
- Embout à niveau ou étanche, soudé aux extrémités
- Couche d'apprêt pour A40 et A60
- Préfini en poudre de l'usine seulement

RENFORTS

- Pentures: calibre 7
- Ferme-porte: disponible en calibre 16, calibre 14 ou calibre 12
- Serrures: calibre 12



SÉRIE PS

ÂME EN POLYSTYRÈNE

PRINCIPALES CARACTÉRISTIQUES

- Usage intérieur et extérieur
- Âme en polystyrène expansé
- Pour les portes d'une épaisseur de 1 3/4 po (disponible de 1 3/8 po jusqu'à 2 1/4 po)
- Types de clés
 - Clé régulière (PA) de calibre 20, 18 ou 16
 - Clé régulière rempli (PAF) de calibre 20, 18 ou 16
 - Clé avec soudure continue sans joint (CW) de calibre 18, 16, 14 ou 12
- Performance thermique
[R - ft²·°F·h/BTU (m²·K/W); U - BTU/ft²·°F·h (W/m²·K)]
 - R2.50 (0.44) - U 0.40 (2.27) par SDI-113 (ASTM C1199, C1363, E1423)

Performance

- PA18 : 1,000,000 cycles (Classe A) par ANSI/SDI A250.4
- CW16 : 6,000,000 cycles (Classe A) par ANSI/SDI A250.4

Résistance au feu

- Disponible jusqu'à 3 heures avec label ITS/WHI. Des conditions s'appliquent.

Résistance aux ouragans

- FL#46851, ±70 PSF, HVHZ, Large Missile Impact D. Disponible Outswing et Inswing. Des conditions s'appliquent.

FONCTIONS STANDARD

- Matériel galvanisé A-40
- Embout inversé et soudé aux extrémités, calibre 16

OPTIONS

- Disponible en A60 et G90
- Embout à niveau ou étanche, soudé aux extrémités
- Couche d'apprêt pour A40 et A60
- Préfini en poudre de l'usine **non-disponible**

RENFORTS

- Pentures: calibre 7
- Ferme-porte: Disponible en calibre 16, calibre 14 et calibre 12
- Serrures: calibre 12



SÉRIE PU

ÂME EN POLYURÉTHANE

PRINCIPALES CARACTÉRISTIQUES

- Usage principalement extérieur
- Âme en polyisocyanurate (polyuréthane)
- Pour les portes d'une épaisseur de 1 3/4 po seulement
- Types de clé:
 - Clé régulière (PA) de calibre 20, 18 ou 16
 - Clé régulière rempli (PAF) de calibre 20, 18 ou 16
 - Clé avec soudure continue sans joint (CW) de calibre 18, 16 ou 14
- Performance thermique
1,84 W/m²·K (0,32 BTU/h·pi²·°F) avec cadre à bris thermique
1,99 W/m²·K (0,35 BTU/h·pi²·°F) avec cadre standard

Résistance au feu

- Disponible jusqu'à 3 heures avec label ITS/WHI.
Des conditions s'appliquent.

Résistance aux ouragans

- FFL#46851, ±70 PSF, HVHZ, Large Missile Impact D.
Disponible Outswing et Inswing. Des conditions s'appliquent.

FONCTIONS STANDARD

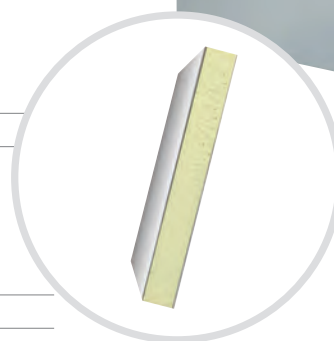
- Matériel galvanisé A40
- Embout inversé et soudé aux extrémités, calibre 16

OPTIONS

- Disponible en A60 et G90
- Embout à niveau ou étanche, soudé aux extrémités
- Couche d'apprêt pour A40 et A60
- Préfini en poudre de l'usine **non-disponible**

RENFORTS

- Pentures: calibre 7
- Ferme-porte: Disponible en calibre 16, calibre 14 et calibre 12
- Serrures: calibre 12



SÉRIE ST

ÂME AVEC RAIDISSEURS VERTICAUX

PRINCIPALES CARACTÉRISTIQUES

- Durabilité et sécurité renforcées
- Usage intérieur et extérieur
- Raidisseurs d'acier verticaux de calibre 18 assemblés à tous les 6 po, avec adhésif industriel qui assure une surface lisse et esthétique (soudures laser en option)
- L'espace entre les raidisseurs est rempli avec:
 - du polystyrene, toutes épaisseurs de porte disponibles
 - du polyurethane, portes d'une épaisseur de 1-3/4 po seul.
 - de la laine minérale, portes d'une épaisseur de 1-3/4 po ou 2 po disponible
- Types de clé:
 - Clé régulière (PA) de calibre 18 ou 16
 - Clé régulière (PA) de calibre 18 ou 16
 - Clé avec soudure continue sans joint (CW) de calibre 18, 16, 14 ou 12
- Performance thermique
[R - ft²·°F·h/BTU (m²·K/W); U - BTU/ft²·°F·h (W/m²·K)]
 - STPS: R1.89 (0.33) - U 0.53 (3.00) par SDI-113 (ASTM C1199, C1363, E1423)
 - STPU: R1.96 (0.34) - U 0.51 (2.90) par SDI-113 (ASTM C1199, C1363, E1423)
 - STW: R1.47 (0.26) - U 0.68 (3.86) par SDI-113 (ASTM C1199, C1363, E1423)

Résistance au feu

- Disponible jusqu'à 3 heures avec label ITS/WHI. Des conditions s'appliquent.

Résistance aux ouragans

- FL#46851, ±70 PSF, HVHZ, Large Missile Impact D. Disponible Outswing et Inswing. Des conditions s'appliquent.

FONCTIONS STANDARD

- Matériel galvanisé A40
- Embout inversé et soudé aux extrémités de calibre 16

OPTIONS

- Disponible en A60
- Embout à niveau ou étanche, soudé aux extrémités
- Raidisseurs soudés au laser (**laine minérale seulement**)
- Couche d'apprêt pour A40 et A60
- Préfini en poudre de l'usine (**laine minérale seulement**)

RENFORTS

- Pentures: calibre 7
- Ferme-porte: Disponible en calibre 16, 14 et 12
- Serrures: calibre 12



SÉRIES DE PORTES - ST
ÂME AVEC RAIDISSEURS VERTICAUX

SÉRIE TR

ÂME POUR TEMPÉRATURE ÉLEVÉE

PRINCIPALES CARACTÉRISTIQUES

- Protection renforcie contre la chaleur du côté non exposé
- Principalement pour les portes de sortie
- Deux types d'âmes disponibles:
 - Plaque minérale
 - Raidisseurs en acier avec espaces remplis de laine minérale
- Pour les portes d'une épaisseur de 1 3/4 po seulement
- Types de clés
 - Clé régulière (PA) de calibre 18 ou 16
 - Clé régulière rempli de pâte (PAF) de calibre 18 ou 16
 - Clé avec soudure continue sans joint (CW) de calibre 18, 16, 14 ou 12

Performance

- 250°F en 30 minutes (plaque minérale)
- 450°F en 30 minutes (plaque minérale)
- 450°F en 30 minutes (raidisseurs en acier avec espaces remplis de laine minérale)

Résistance au feu

- Disponible jusqu'à 1h30 avec label ITS/WHI. Des conditions s'appliquent.

FONCTIONS STANDARD

- Matériel galvanisé A40

OPTIONS

- Disponible en A60 ou G90
- Couche d'apprêt pour A40 et A60
- Préfini en poudre de l'usine (laine minérale seulement)

RENFORTS

- Pentures: calibre 7
- Ferme-porte: Disponible en calibre 16, calibre 14 et calibre 12
- Serrures: calibre 12



SÉRIE STC

ÂME COUPE-SON

PRINCIPALES CARACTÉRISTIQUES

- Assure un niveau sonore faible et de l'intimité
- Âme exclusive à DE LA FONTAINE
- Taille d'ouverture unique jusqu'à 4 pi 0 po x 8 pi 0 po
- Types de clés:
 - Clé régulière (PA) de calibre 18 or 16 (STC48)
 - Clé régulière rempli de pâte (PAF) de calibre 18 ou 16 (STC48)

Performance

- Conforme aux standards ASTM E90, E413, E1332, E2235
- L'ouverture porte/cadre avec le matériel d'étanchéité atteignent un taux STC jusqu'à 48. L'assemblage inclut la porte, le cadre et les articles d'étanchéité sonore.
- Les portes en paire n'ont pas été testées.

FONCTIONS STANDARD

- Matériel galvanisé A-40
- Embout à niveau et soudé aux extrémités de calibre 16 (selon le STC, consultez le Manuel de données techniques).

OPTIONS

- Disponible en A60 ou G90
- Couche d'apprêt pour A40 et A60

RENFORTS

- Pentures: calibre 7
- Ferme-porte: Disponible en calibre 16, calibre 14 et calibre 12
- Serrures: calibre 12

Quincaillerie incluse (selon le STC, consultez le Manuel de données techniques).



SÉRIES DE PORTES - STC
ÂME COUPE-SON

SÉRIE LL ÂME PLOMBÉE

PRINCIPALES CARACTÉRISTIQUES

- Usage dans les environnements où se trouvent des radiations
- Âme en polystyrène expansé, feuille de plomb pur à 98% disponible en deux épaisseurs:
 - 1/16 po
 - 1/8" (portes de calibres 16, 14 et 12 seulement)
- Pour les portes d'une épaisseur de 1 3/4 po à 2 1/4 po
- Types de clés:
 - Clé régulière (PA) de calibre 18 ou 16
 - Clé régulière rempli de pâte (PAF) de calibre 18 ou 16
 - Clé avec soudure continue sans joint (CW) de calibre 18, 16- 14 et 12

Conforme à :

- ASTM B29: Norme standard de plomb affiné
- Normes fédérales QQ-L-201 de catégorie « C »
- Plomb CSA HP2 de type 2

FONCTIONS STANDARD

- Matériel galvanisé A-40
- Embout à niveau et soudé aux extrémités de calibre 16

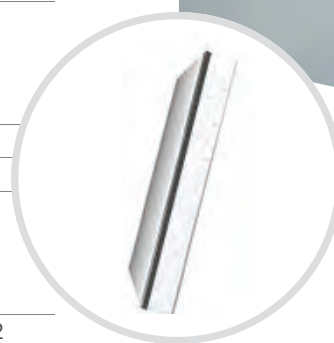
OPTIONS

- Disponible en A60 ou G90
- Couche d'apprêt pour A40 et A60
- Préfini en usine **non disponible**

RENFORTS

- Accrochage: nous recommandons d'utiliser le jeu de pivot.
- Ferme-porte: Disponible en calibre 16, calibre 14 et calibre 12
- Serrures: calibre 12

NOTE: DE LA FONTAINE N'EST PAS RESPONSABLE DE DÉTERMINER L'ÉPAISSEUR NÉCESSAIRE DU PLOMB.



OPTIONS DE PORTES:

CLÉS DE PORTE



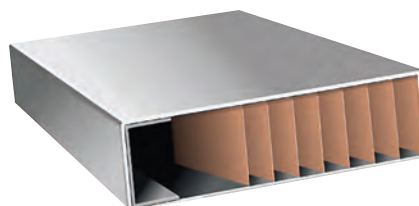
Clé régulière

- Joint apparent sur les chants, coins soudés renforcés (Série PA).



Clé régulière remplie d'un adhésif industriel

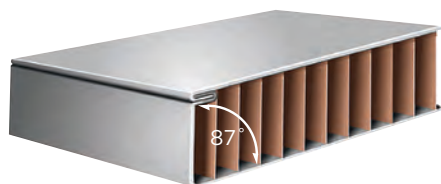
- Sans joint apparent sur les chants (Série PAF).



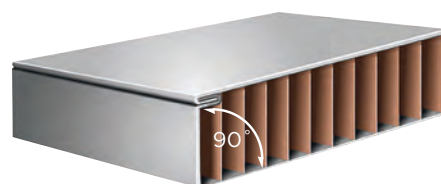
Clé centrée et soudée continue, sans joint apparent, renfort de calibre 18 (1,1 mm/0,044 po) ou 16 (1,4 mm/0,056 po) sur les chants (Série CW).

OPTIONS DE PORTES:

CHANTS DE PORTE



Chant frein de 87 degrés régulier sur nos portes actives (3,2mm (1/8 po) sur 50,8mm (2 po)).



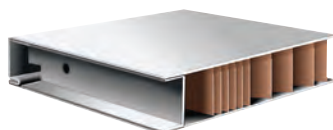
Chant carré de 90 degrés, régulier sur le côté gâche des portes inactives et sur le côté peinture des portes munies d'une peinture continue.



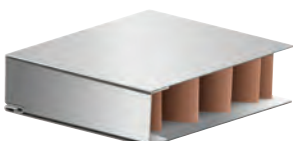
Chant arrondi pour les portes à double action

- Clé remplie d'un adhésif industriel et de pâte.
- Seulement offert dans la série PAF.

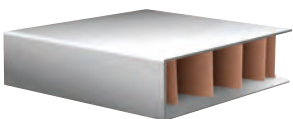
OPTIONS DE PORTES: EMBOUS D'EXTREMITÉS



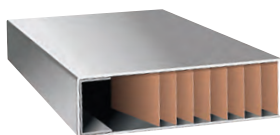
Embout en acier régulier inversé, soudé par projection, calibre 16 (0.05 po/1.4 mm) ou 14 (0.07 po/1.8 mm).



Embout fermé soudé par projection, calibre 16 (0.056 po/1.4 mm), calibre 14 (0.07 po/1.8 mm) ou calibre 12 (0.105 po/ 2.7 mm), non étanche.



Embout fermé scellé, soudé par projection, calibre 16 (0.056 po/1.4 mm), calibre 14 (0.07 po/1.8 mm) ou calibre 12 (0.105 po/ 2.7 mm).



Embout haut et/ou bas, avec une soudure continue et étanche. Canaux en acier internes, calibre 16 (0.056 po/1.4 mm) ou 14 (0.071 po/1.8mm). Acier inoxydable seulement.



Embout en vinyle (encliquetage). Vendu en pièce seulement.

OPTIONS DE PORTES: RENFORTS STANDARDS



Renfort de penture, calibre 7 (0.167 po/4.2 mm).



Renfort serrure cylindrique, Serrure calibre 12 (0.105 po/2.7 mm), entretoise calibre 18 (0.044 po/1.1 mm).



Renfort serrure mortaisée, calibre 12 (0.105 po/2.7 mm), boîte calibre 18 (0.044 po/1.1 mm).



Renfort de verrou encastré, calibre 12 (0.105 po/2.7 mm)



Renfort de gâche standard ANSI 4 7/8 po, 123.8 mm, calibre 16 (0.056 po/1,4 mm)*.

* Équivalent au calibre 12, conformément à la section 1.3.1 de la norme ANSI A250.6.

NOTE: LES RENFORTS SONT SOUDÉS PAR PROJECTION. VEUILLEZ CONTACTER VOTRE REPRÉSENTANT LOCAL POUR PLUS DE DÉTAILS SUR LES RENFORTS.

OPTIONS DE PORTES: **PARCLOUSES ET PERSIENNES**



Persienne modèle sandwich, lames en Y inversé, deux sections aux coins soudés, 50 % d'aération, calibre 18 (0.044 po/1.1 mm).



Moulure à vitre, modèle sandwich, Calibre 18 (1,1 mm/ 0,044 po). Offerte pour le verre 6,3 mm (1/4 po) à 25,4 mm (1 po) d'épaisseur (option SK).



Moulure à vitre, modèle sandwich avec meneaux, calibre 18 (0.044 po/1.1 mm). Offerte pour le verre 6,3 mm (1/4 po) et 12,7 mm (1/2 po) d'épaisseur.



Moulure à vitre intégrée, calibre 16 (0.056 po/1.4 mm). Soudée au laser, offerte pour le verre 6,3 mm (1/4 po) à 25,4 mm (1 po) d'épaisseur.



Moulure à vitre intégrée sans joint apparent, Soudée au laser, offerte pour le verre 6,3 mm (1/4 po) à 25,4 mm (1 po) d'épaisseur.

ÉLÉVATIONS DE PORTES TYPIQUES

Plusieurs tailles et combinaisons disponibles avec différentes séries ou modèles de portes. Veuillez nous contacter pour plus d'informations.

Nous recommandons de conserver des montants de 178 mm (7 po) et une traverse supérieure de 203 mm (8 po) pour éviter tout conflit avec la quincaillerie. Nous recommandons également de conserver une traverse centrale de 152 mm (6 po) et une traverse inférieure de 254 mm (10 po) pour préserver l'intégrité de la porte.



NL:
Verre étroit



HG:
Demi-verre



2G:
Demi-verre double



FG:
Verre plein

EMB - MODÈLES DE PORTES

PANNEAUX PRÉEMBOSSÉS

Pour une élégance classique et une solution économique, optez pour nos portes à panneaux préembossés.

DISPONIBLE DANS LES SÉRIES DE PORTES SUIVANTES:

- Polystyrène

PRINCIPALES CARACTÉRISTIQUES

- Calibre 18
- Matériel galvanisé A40 seulement
- Résistance au feu jusqu'à 3 heures
- Conforme à la norme American National Standards Institute ANSI/SDI A250.4
- Préfini en usine disponible sur demande spéciale. Veuillez vous renseigner.

Veuillez consulter notre Manuel de données techniques pour connaître les limites de taille des panneaux.



1PNL

2PNL

2PNLA

FL2PNL

4PNL

6PNL

CED - MODÈLES DE PORTES

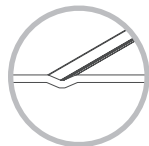
EMBOSSAGE PERSONNALISÉ

Cette gamme allie la solidité de l'acier à la flexibilité d'une technologie de pointe, qui permet de personnaliser le design des portes. Pour une apparence plus contemporaine, dessinez vous-même les lignes, courbes et panneaux qui enrichiront les perspectives de votre projet d'une touche unique.

DISPONIBLE DANS TOUTES NOS SERIES DE PORTES

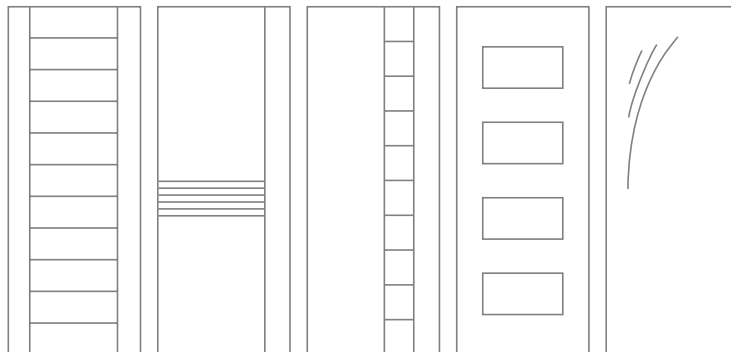
- Calibre 18 ou 16
- Acier galvanisé A40, A60 ou 304 et acier inoxydable type 304, 316, fini satiné #4
- Surpasse la norme American National Standards Institute ANSI/SDI A250.4
- Préfini en usine disponible selon la série de porte.

TYPE D'EMBOSSAGE DISPONIBLE



MODÈLE EN V

MODÈLES POPULAIRES



CED101

CED102

CED103

CED104

CED105



RPD-MODÈLES DE PORTES PANNEAUX ENCASTRÉS

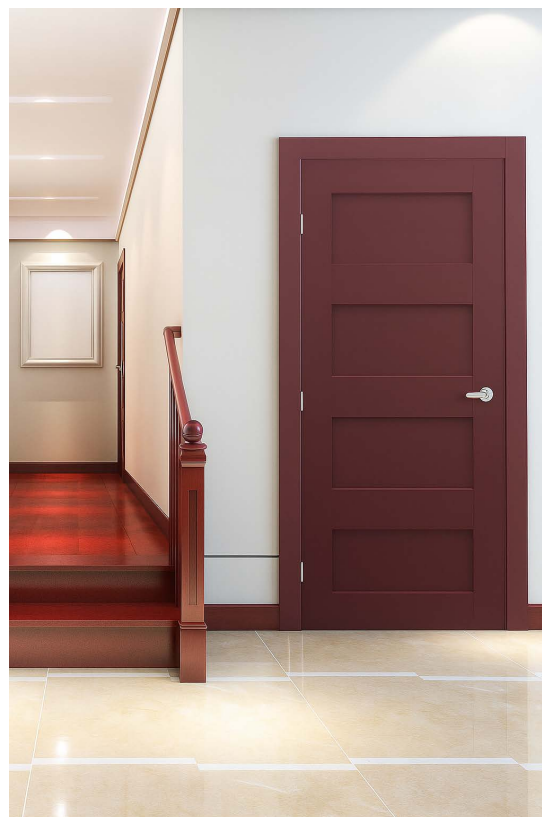
Décidez du nombre de panneaux à encastrer et de leur taille, ajoutez une moulure d'aluminium pour accentuer le relief et choisissez la couleur du préfini. Vous voilà avec une porte unique ; une porte d'acier qui respecte les normes les plus exigeantes de performance et de résistance au feu, et une porte design, qui s'intégrera harmonieusement à votre projet.

DISPONIBLE DANS LES SÉRIES DE PORTES SUIVANTES

- Portes à âme alvéolaire
- Portes à âme en polystyrene

PRINCIPALES CARACTÉRISTIQUES

- Calibre 18, 16 ou 14
- Matériel galvanisé A40, A60
- Résistance au feu disponible jusqu'à 1h30
- Est conforme à la norme American National Standards Institute ANSI/SDI A250.4
- Préfini en usine disponible pour les portes à âmes alvéolaires seulement



STYLES DE PANNEAUX DISPONIBLES



PANNEAU
ENCASTRÉ
STYLE
SHAKER



PANNEAU
ENCASTRÉ
AVEC
MOULURE
EN QUART
DE ROND



PANNEAU
ENCASTRÉ
AVEC
MOULURE
PROFILÉE

Modèles populaires



RPD 101



RPD 102



RPD 103



RPD 104



RPD 105

Voici quelques exemples de portes en panneaux encastrés.

EXTÉRIEUR

RPD avec moulure d'aluminium



INTÉRIEUR

Ouverture complète avec cadre LR, moulure en bois et porte en panneau encastré, moulure en aluminium et peinture en poudre de finition d'usine.



AUTRES

Porte en panneau encastré RPD style shaker.



SÉRIE SR

CADRE STANDARD

Principalement utilisé dans des conditions de maçonnerie.

- Cadre soudé dans la face ou en soudure continue.
- Cadre solide à application trois côtés.
- Disponible sur cadre 3 pièces à joint mécanique, mais ancrage à spécifier par le client si nécessaire.
- **Disponible dans le cadre pour cloison sèche, mais nous recommandons l'utilisation de la série DR.**

RÉSISTANCE AU FEU

- Disponible jusqu'à 3 heures avec label ITS/WHI. Des conditions s'appliquent.

RÉSISTANCE AUX OURAGANS

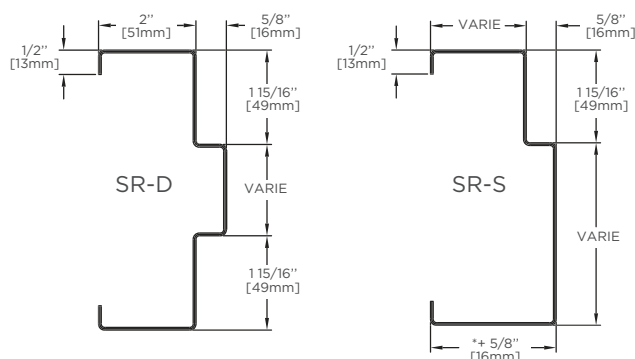
- FL#46851, ± 70 PSF, HVHZ, Large Missile Impact D. Disponible Outswing et Inswing. Des conditions s'appliquent.

FONCTIONS STANDARD

- Acier galvanisé A40
- Acier de calibre 16

OPTIONS

- Disponible en A60 ou G90
- Calibre 18, 14 et 12
- Couche d'apprêt pour A40 et A60



Ancrages de cadres standards

Les ancrages standards de DE LA FONTAINE sont conçus pour être utilisés dans presque toutes les conditions de travail. Des ancrages sur mesure sont disponibles.



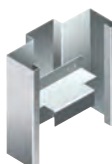
Ancrage de type T, cornière d'ancrage au plancher (ATT).



Ancrage avec fil métallique, cornière d'ancrage au plancher (AFM).



Ancrage pour mur existant, avec renfort soudé.



Ancrage de type Z (ATZ), soudé.



Ancrage de type combiné/ATZ et ATL (ATC), soudé.



Ancrage tout usage pour colombages en bois ou en acier, 2 morceaux.

Renforts pour cadres standard



Renfort de gâche ANSI 4-7/8 PO (calibre 16).



Renfort de penture standard (0.134 po) ou robuste (0.180 po) (calibre 7).



Renfort régulier pour ferme-porte (calibre 12).



Renfort parallèle pour ferme-porte (calibre 12).

SÉRIE DR

CADRE SOUDÉ POUR CLOISON SÈCHE

Conçu pour être installé dans une ouverture avec colombages de métal ou de bois avant que la cloison sèche soit mise en place.

- Soudé face ou soudé en continu.
- Ancrage soudé au sol de calibre 16 (standard).

RÉSISTANCE AU FEU

- Disponible jusqu'à 3 heures avec label ITS/WHI. Des conditions s'appliquent.

RÉSISTANCE AUX OURAGANS

- FL#46851, ± 70 PSF, HVHZ, Large Missile Impact D. Disponible Outswing et Inswing. Des conditions s'appliquent.

FONCTIONS STANDARD

- Acier galvanisé A40
- Acier de calibre 16

OPTIONS

- Disponible en A60 ou G90
- Calibre 18 et 12
- Couche d'apprêt pour A40 et A60

Cadre soudé en continu



Cadre soudé face



Note : Ceci est un exemple. D'autres options sont disponibles.
Veuillez communiquer avec le service à la clientèle pour plus de détails.

delafontaine.ca | 1 819 821-9230

SÉRIE DW

CADRE À CLOISON SÈCHE

Conçu pour être installé une fois que le mur est monté (cadre à glisser en 3 pièces).

- Cadre solide pour cloison sèche à application trois côtés.
- Assemblage cadre 3 pièces à joint mécanique.
- Ancrage de compression (vis de nivellement) sur la partie supérieure de chaque montant pour ajustement (niveau et planéité).
- Face du cadre préparée pour recevoir les vis à cloison sèche n° 6 (standard) (SBA).
- Courroie d'ancrage pour cloison sèche (en option) (DSA).



Ancrage de type vis
au bas du jambage.



Ancrage de
type L (ATL).

RÉSISTANCE AU FEU

- Disponible jusqu'à 3 heures avec label ITS/WHI.
Des conditions s'appliquent.

RÉSISTANCE AUX OURAGANS

- FL#46851, ±70 PSF, HVHZ, Large Missile Impact D.
Available Outswing and Inswing. Limitations apply.



Cadre à joint
mécanique (CJM)
avec onglets
et ancrage de
compression..



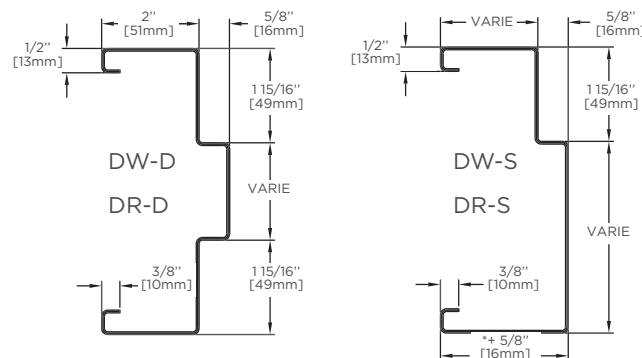
Cadre à joint
mécanique
avec vis et ancrage
de compression.

FONCTIONS STANDARD

- Acier galvanisé A40
- Acier de calibre 16

OPTIONS

- Disponible en A60 ou G90
- Calibre 18 et 14
- Couche d'apprêt pour A40 et A60



SÉRIE LR

CADRE PROFILÉ SANS RETOUR

Conçu pour les garnitures en bois clouées sur le périmètre.

- Idéal pour les rénovations de bâtiments historiques, les résidences pour personnes âgées ou les maisons de repos.
- Effet à la fois commercial et chaleureux.
- Cadre à trois côtés à la fois haut-de-gamme et abordable pour une application sur une cloison sèche.
- L'application idéale est pour un cadre 3 pièces à joint mécanique.
- Configuration de cadre à double sortie ou soudé face disponible
- L'épaisseur du mur est cruciale lorsque vous commandez ce cadre.

RÉSISTANCE AU FEU

- Disponible jusqu'à 1h30 avec label ITS/WHI. Des conditions s'appliquent.
- Garnitures en bois tendre (sans joints à entures multiples ou de MDF) installées par l'entrepreneur.

FONCTIONS STANDARD

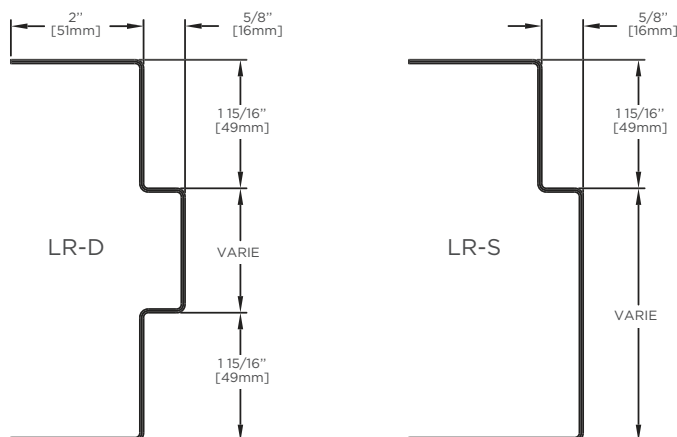
- Acier galvanisé A40
- Acier de calibre 16

OPTIONS

- Disponible en A60 ou G90
- Calibre 18 et 14
- Couche d'apprêt pour A40 et A60



Cadre avec garniture en bois.



SÉRIE SF

CADRE À DEUX COMPOSANTES

Conçu pour être installé une fois le mur monté. Avec son système d'ancrages unique, l'installation de ce cadre vous permettra de gagner du temps, en plus d'offrir un assemblage solide et fort.

- Ouverture solide, forte et sécuritaire.
- Deux composantes soudées dans la face; ancrage au mur et ancrage pour meneau. Installé une fois que les murs sont montés.
- Système d'ancrage à la fine pointe de la technologie adapté pour montant d'acier ou de bois sans vis de surface.
- Le préfini en poudre de l'usine est recommandé.
- Disponible pour tout type de configurations (cadre 3 pces, cadre avec ouverture latérale, imposte et fenêtre).
- Réduit la coordination et le temps de travail sur le chantier.

RÉSISTANCE AU FEU

- Disponible jusqu'à 1h30 avec label ITS/WHI. Des conditions s'appliquent.

FONCTIONS STANDARD

- Acier galvanisé A40
- Acier de calibre 16

OPTIONS

- Disponible en A60
- Couche d'apprêt pour A40 et A60

Veuillez consulter notre site web pour la procédure d'installation.

Voir page 31 pour plus de détails.



Cadre à deux composantes qui enserre le montant d'acier et la cloison sèche.



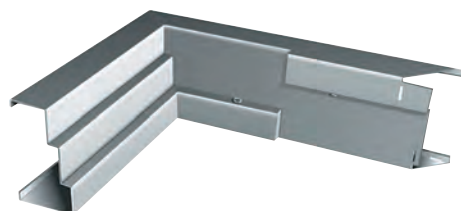
Cadre à deux composantes.

OPTIONS DE CADRES

CADRE PROFILÉ DOUBLE SORTIE

Cadre spécialisé conçu pour des portes ouvrant dans des directions opposées.

- Le cadre profilé double sortie est disponible en séries SR, DR et DW.
- Profils DE standards:
 - DE2 (par défaut) : 1-3/8 po x 2-5/8 po (tête 1-3/8 po x 2 po)
 - DE1 (N/C) : 2 po x 3-1/4 po (tête 2 po x 2-5/8 po)
 - DE3 (N/C) : 1-3/8 po x 2-5/8 po (tête 2 po x 2-5/8 po)
- Compatible avec tous les ancrages standards.
- Doit être soudé pour la résistance au feu.

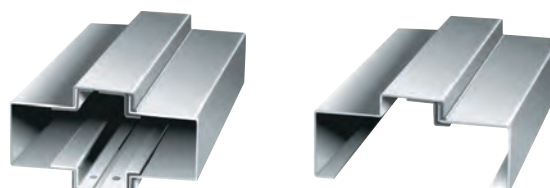


Profil spécial disponible pour les pentures contre coudées ou les pentures à pivot.

PROFILÉ À BRIS THERMIQUE

Cadre spécialisé pour réduire considérablement la condensation ou le gel à l'intérieur du cadre par temps froid.

- Joint d'étanchéité en polychlorure de vinyle (PVC)
- Acier A60 recommandé
- Acier de calibre 16 ou 14
- Non disponible pour une cadre 3 pièces à joint mécanique
- Résistance au feu non-disponible



PROFILÉ AVEC BASE SANITAIRE

Option de cadre spécialisée, conçue pour empêcher l'accumulation de germes et de bactéries au niveau du sol. Facilite le nettoyage du plancher dans des environnements médicaux.

- Disponible en séries SR et DR
- Compatible avec tous nos ancrages standard
- Acier de calibre 16 ou 14
- Hauteur variable pour les bases sanitaires. Ne doit pas dépasser 6 po dans les ouvertures coupe-feu.
- Arrêt de 45 ou 90 degrés



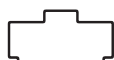
AUTRES PROFILÉS DISPONIBLES



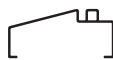
Profilé à ravalement simple



Profilé à verre centré



Profilé avec rainure de calfeutrage



Profilé avec arrêt incliné



Profilé à double marche (discontinué)



Profilé à double rainure



Profilé coulissant



Profilé pour joint d'étanchéité

NOTE: Veuillez contacter le Service à la clientèle pour connaître la résistance au feu sur ces profilés.

ÉLÉVATIONS DE CADRES PERSONNALISÉES



DE LA FONTAINE est un véritable expert pour assembler les élévations de cadres personnalisées, notamment les profils spéciaux, les cadres en arche, les cadres incurvés, les cadres segmentés ou tout autre exigence particulière nécessaire pour votre projet.

DE LA FONTAINE est votre partenaire de choix pour tout ce qui concerne les élévations de cadres personnalisées.

MATÉRIEL

- Acier inoxydable A40, A60, G90, à fini 304 et 316 no.4 (fini satiné)
- Calibre 16, 14 et 12

SÉRIES DE CADRES

Disponible dans les séries SR, DW, DR, LR et SF

RÉSISTANCE AU FEU

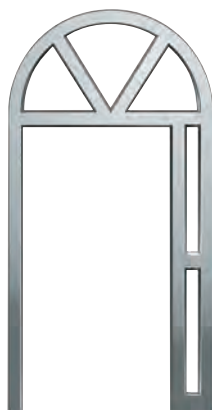
- Disponible jusqu'à 3h avec label ITS/WHI. Des conditions s'appliquent.

Élévations - Fenêtres

FENÊTRE À RAYON SEGMENTÉ



Élévations - Cadre arché



Résistance au feu de 180 minutes
(pression positive ; UL10C).

Élévations - Meneau amovible



Détail d'assemblage des extrémités du meneau.
Résistance au feu de 90 minutes
(pression positive; UL 10C).



Détail de la partie inférieure du meneau.
Résistance au feu de 90 minutes (UL 10C).



Ancrage au sol du meneau.

PRODUITS CARCÉRAUX

Les produits carcéraux DE LA FONTAINE offrent **sécurité, performance et durabilité**. Ils conviennent aux diverses applications des centres correctionnels ou autres institutions ayant besoin d'un haut niveau de sécurité.

PORTES

- Acier galvanisé et recuit, A40 ou A60
- Épaisseur de surface de 16ga (1.6mm) à 12ga (2.5mm)
- Portes 1-3/4 po à 2-1/4 po
- Périmètre renforcé en 12ga (14ga et 10ga aussi disponibles)
- Chants soudés, sans aucune aspérité visible
- Parcloses soudées, ou vissées avec boulonnerie anti-vandale. Verre installé en usine disponible.
- Grilles phoniques intégrées, faciles à entretenir*.
- Âme ultra-robuste en bois, maintenue par un adhésif urethane.
- Portes disponibles avec peinture en poudre appliquée en usine.
- Quincaillerie installée en usine selon les besoins spécifiques du projet.

* Le montage suggéré par DLF permet d'enlever et réinstaller facilement les parcloses et la grille phonique.

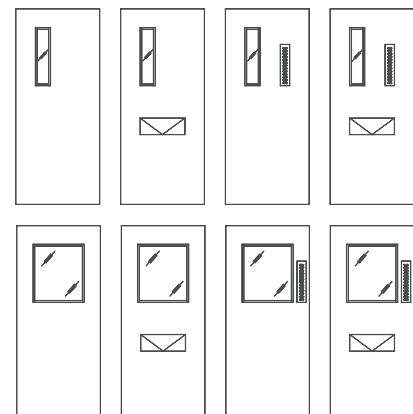
CADRES ET CLOISONS VITRÉES

- Acier galvanisé et recuit, A40 ou A60
- Épaisseur du matériel allant de 14ga (2mm) à 3ga (6mm)
- Soudés en continu pour un assemblage durable et robuste
- Plusieurs profils disponibles
- Parcloses soudées ou vissées en usine, avec boulonnerie anti-vandale
- Cadres et cloisons vitrées disponibles avec peinture en poudre appliquée en usine

Nos portes et cadres carcéraux actuels sont conformes à la norme HMMA 863-14 mais n'incluent pas les standards ASTM.



MODÈLES DE PORTES



CADRE À DEUX COMPOSANTES

DE LA FONTAINE a combiné son savoir-faire, son expérience et son sens de l'innovation pour développer un cadre soudé à deux composantes exclusif, proposé dans plusieurs configurations. Ses caractéristiques de conception, qui incluent un système d'ancrage révolutionnaire et un cadre soudé en deux parties, permettent un ajustement précis à une variété de murs et de constructions. Résultat : une ouverture solide, durable, sécuritaire et facile à installer.

AVANTAGES

Distributeurs

- Le cadre, la porte et la quincaillerie peuvent être assemblés avant leur livraison sur le chantier pour assurer la fonctionnalité de l'ouverture.
- Moins de déplacements sur le chantier.
- Flexibilité des ajustements au moment de l'installation.

Propriétaires

- Ouverture durable, qui requiert moins d'entretien.
- Facilite la conformité avec l'inspection annuelle des portes coupe-feu.

Architectes

- Produits préfinis en usine.
- Absence de composés organiques volatiles (COV).

Entrepreneurs

- Le cadre s'installe lorsque le mur est érigé et peinturé.
- La pré finition en usine réduit considérablement le temps et la coordination sur les chantiers.
- Une seule responsabilité pour toutes les composantes de l'ouverture.

Peinture préfinie

- Finition de haute qualité et durable qui dépasse la norme ANSI A250.3.
- Couleurs standard et personnalisées disponibles.

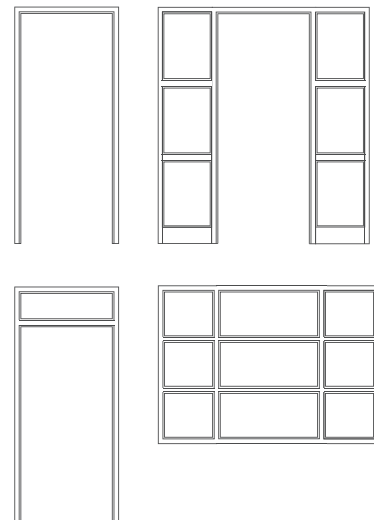
Résistance au feu

- 60 minutes ou 90 minutes (pression positive ; UL10C). Dimensions extérieure maximales : 10 pi 9 po x 8 pi 2,5 po (3 277 mm x 2 502 mm).
- Joints mécaniques approuvés.

Performance

Surpasse les exigences de la norme American National Standards Institute ANSI/SDI A250.4, atteint 3 000 000 de cycles (Classe A).

**RÉDUIT LE TEMPS
D'INSTALLATION ET
DE COORDINATION
SUR LES CHANTIERS.**



OUVERTURES ÉCOÉNERGÉTIQUES

Pour améliorer la performance énergétique des bâtiments et en réduire l'empreinte carbone (et les coûts d'exploitation par la même occasion), il faut agir dès la phase de conception. Il va de soi que les portes et fenêtres sont des éléments essentiels de la nouvelle équation écoénergétique.

Le niveau d'isolation de nos ouvertures est testé conformément à la norme SDI-113 *Standard Practice for Determining the Steady-State Thermal Transmittance of Steel Door & Frame Assemblies*. Calcul effectué selon la méthode CTS décrite dans la norme ASTM C1199.

DE LA FONTAINE offre des portes isolantes qui, combinées à un cadre à bris thermique, contribuent à réduire considérablement les coûts énergétiques de vos bâtiments.

Le cadre à bris thermique est un profil spécial muni d'un joint d'étanchéité en polychlorure de vinyle (PVC), qui empêche le transfert de chaleur/froid du côté exposé du cadre vers le côté non exposé. Ce joint est également positionné dans le meneau des élévations et des fenêtres. Les meneaux peuvent être remplis de laine minérale isolante.

Veuillez vous référer à notre série de portes ou à la fiche technique sur notre site Web pour obtenir plus d'information sur les procédures de test et les valeurs énergétiques des produits DE LA FONTAINE.

OUVERTURES INSONORISANTES (STC)

Comme de nombreuses autres entreprises de l'industrie métallurgique, DE LA FONTAINE fournit des assemblages de portes STC testés conformément aux normes ASTM suivantes :

ASTM E90 (Méthode d'essai standard pour la mesure en laboratoire de la perte de transmission du bruit aérien des cloisons et des éléments du bâtiment)

ASTM E413 (Classification pour l'évaluation de l'isolation acoustique)

ASTM E1332 (Classification standard pour l'évaluation de l'atténuation acoustique extérieure-intérieure)

ASTM E2235 (Méthode d'essai standard pour la détermination des taux de décroissance à utiliser dans les méthodes d'essai d'isolation acoustique)

Nous offrons des ouvertures avec des indices STC allant jusqu'à STC48. Ces ouvertures nécessitent des joints d'étanchéité spécifiques pour atteindre ledit indice STC. Veuillez vous référer à notre département du service à la clientèle ou à votre représentant local DE LA FONTAINE pour plus de détails.

PORTES ET CADRES EN ACIER INOXYDABLE

DE LA FONTAINE propose également des solutions en acier inoxydable pour les zones humides, les zones où des normes d'hygiène strictes sont essentielles ou celles où des produits corrosifs sont utilisés. L'acier inoxydable est également idéal pour les projets haut de gamme grâce à son esthétique.

CARACTÉRISTIQUES DU PRODUIT

- Conforme à la norme ATM A240/A240M
- 304 ou 16, no.4 (fini satiné)
- Disponible sur toutes les séries de portes, sauf la série TR
- Clé avec soudure continue sans joint disponible
- Disponible sur toutes les séries de cadres
- Coin en soudage sanitaire disponible
- Disponible jusqu'à 3 heures avec label ITS/WHI. Des conditions s'appliquent.
- Toute la quincaillerie et les renforts internes sont en acier inoxydable

Veuillez consulter votre représentant commercial ou notre équipe de Service à la clientèle pour plus d'informations sur les limitations et les produits coupe-feu en acier inoxydable.



Assemblage de cadre en soudage sanitaire.

OUVERTURES RÉSISTANTES AUX OURAGANS

Les tempêtes et ouragans sont fréquents dans certaines zones côtières et les normes de construction exigent des produits performants pour assurer la sécurité des occupants des bâtiments. DE LA FONTAINE propose une porte durable qui répond aux normes rigoureuses de l'industrie.

CONFORMITÉ AUX STANDARDS

- TAS 201, TAS 202, TAS 203, ASTM E330, ASTM E1886, ASTM E1996 ;
- Pression de conception ± 70 PSF, grand impact de missile D, portes battantes vers l'extérieur et vers l'intérieur.
- Testé selon les exigences de charge de vent définies dans l'International Building Code (IBC), le Florida Building Code (FBC) et approuvé par la Florida Building Commission for High-Velocity-Hurricane-Zone (HVHZ) sous FL#46851. Les produits ont été certifiés par Intertek Testing Services.

CARACTÉRISTIQUES

- Porte simple : jusqu'à 3'0" x 8'0" (914 mm x 2438 mm)
- Paire de portes : jusqu'à 6'0" x 8'0" (1829 mm x 2438 mm)
- Porte de calibre 18 minimum avec couture de bord PA (séries HC, PS, PU, STPS, STPU)
- Cadre de calibre 16 minimum avec une profondeur de montant de 5 3/4 (séries SR, DR, DW)
- Résistance au feu jusqu'à 1h30 avec label ITS/WHI.

Consultez notre brochure *Assemblages de portes et cadres Ouragan* pour plus de détails.

QUELQUES UNS DE NOS PROJETS...



APPARTEMENTS

Falls at Flint Hill (Virginie, É-U)
Avalon (New York, É-U)

BÂTIMENTS COMMERCIAUX

Prudential Center (Massachusetts, É-U)
Loudoun Digital Realty (Virginie, É-U)

ÉDUCATION ET CULTURE

- Université de Harvard (Massachusetts, É-U)
- 3** Hudson Hall, Université de New York à Plattsburg (New York, USA)
- 6** Musée des Beaux-Arts de Boston (Massachusetts, É-U)
- Université de Pennsylvanie (Pennsylvanie, É-U)
- John Adams Building et la Bibliothèque du Congrès (District of Columbia, É-U)
- Académie des arts et du spectacle (Hong Kong, Chine)
- École primaire Thompson Estates (Maryland, É-U)

GOUVERNEMENT ET SÉCURITÉ

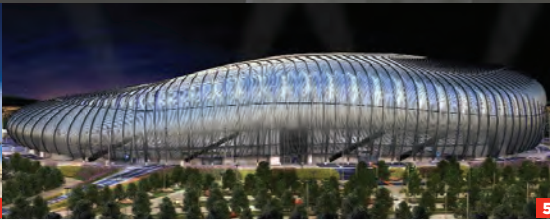
- Centre correctionnel Marcy (New York, É-U)
- Embassade des États-Unis (Bangkok, Thaïlande)
- Poste de police (Hong Kong, Chine)
- Consulat des États-Unis (Naha, Japon)
- Federal Reserve Board (District of Columbia, É-U)
- 4** Illinois State Building (Illinois, É-U)
- Sections rénovées du Pentagone (District of Columbia, É-U)
- Palais de justice de Columbia (New York, É-U)
- Commonwealth of Massachusetts Military Division and Joint Force Headquarters of the Massachusetts National Guard (Massachusetts, USA)
- One Town Center, ISCIS HQ (Maryland, É-U)

SANTÉ

- 1** Glendale Nursing Home (New York, É-U)
- 2** Brigham and Women's Hospital, Carl J. and Ruth Shapiro Cardiovascular Center (Massachusetts, É-U)
- Hôpital général du Massachusetts (Massachusetts, É-U)
- Hospital Maternidad Ciudad de la Salud (République Dominicaine)
- Christiana Care Wilmington Hospital (Delaware, É-U)

Vous l'aurez compris, DE LA FONTAINE n'est pas un simple manufacturier. Nous sommes des visionnaires, des inventeurs, des concepteurs. Nous ne produisons pas des portes à la chaîne : nous créons des portes d'hôpital qui rassurent, des portes d'école qui protègent, des portes de bureau qui travaillent fort, des portes de prison qui isolent, des portes d'hôtel qui accueillent et des portes de résidence qui s'ouvrent sur la vie, la paix et l'harmonie.

Et c'est avec cette approche, qui englobe et embrasse le monde de nos clients, que nous avons gagné la confiance d'architectes novateurs, d'entreprises exigeantes et d'institutions prestigieuses partout dans le monde.



HÔTELS ET RÉSIDENCES

Southbridge Hotel & Conference Center
(Massachusetts, É-U)
Hôtel Antaris Suite (Mexique)
Sandy Lane (Barbade)
Résidence étudiante du Merrimack College
(Massachusetts, É-U)
Hôtel DoubleTree (Pennsylvanie, É-U)

INDUSTRIEL ET PHARMACEUTIQUE

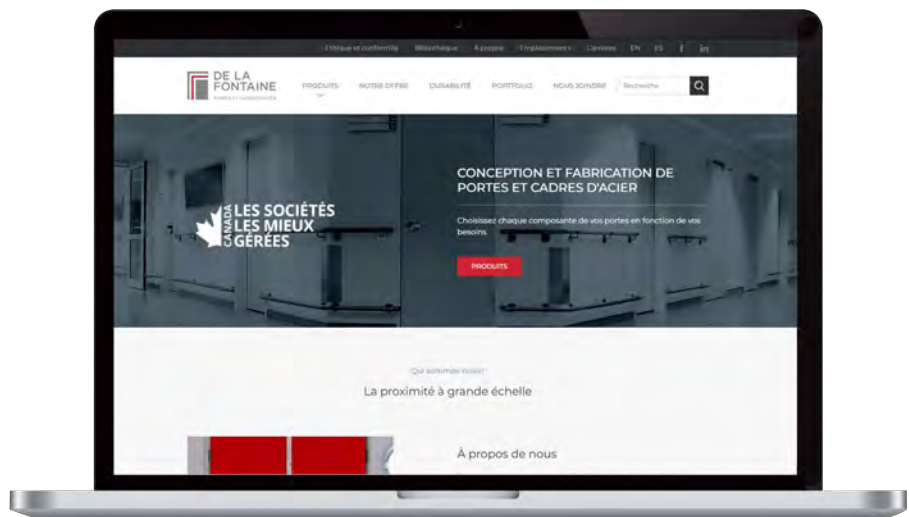
Bayer (Connecticut, É-U)
Merck & Co. (Pennsylvanie, É-U)
Laboratoires Cambridge Isotope
(Massachusetts, É-U)
Pfizer (Massachusetts, É-U)

INFRASTRUCTURES SPORTIVES

5 Stade Monterrey (Mexique)
Stade de l'Université du Colorado (Colorado, É-U)



Pour toute l'information
détaillée sur nos produits,
consultez le
DELAFONTAINE.CA



UNE EXPÉRIENCE CLIENT PERSONNALISÉE, DES PRODUITS DE QUALITÉ, UN GUICHET UNIQUE :

VOILÀ LA COMBINAISON QUI FAIT DE NOUS UN PARTENAIRE SOLIDE.

TÉLÉPHONE

1 800 565-9230

FAX

1 800 965-5928

COURRIEL

sales@delafontaine.com